

1 345 000 €

02 a 86 ca

6 pièces

Saint-Martin-Bellevue



Coup de cœur

Référence VM376, Mandat N°297 A Saint-Martin-Bellevue, entre Genève et Annecy, une très jolie villa de plein-pied d'une surface habitable de 242 m² environ (168 m² au rez de chaussée - 74 m² à l'étage)- 400 m² de surface totale, sur un terrain plat et arboré d'une surface de 4700 m² environ, lumineuse et ensoleillée, exposée sud-ouest, avec jolie vue sur les montagnes environnantes, au calme, elle comprend :

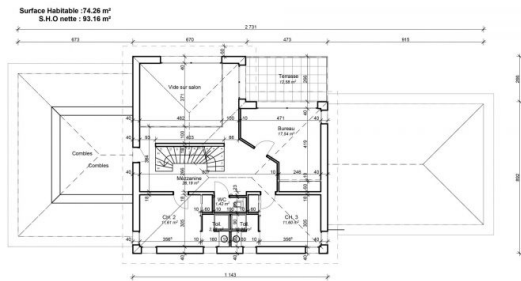
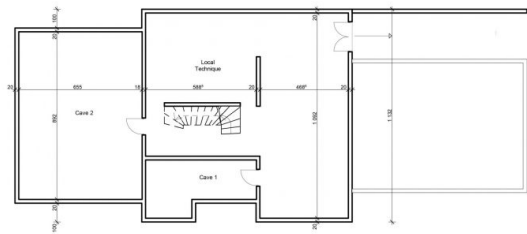
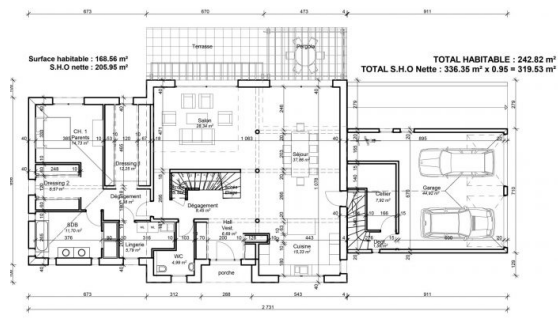
- une entrée avec placards, une cuisine entièrement équipée ouverte sur le salon séjour (80 m² environ) donnant sur la terrasse et le jardin, une chambre parentale avec dressing et salle de bains;
 - à l'étage, 2 chambres avec placards et salle d'eau, une grande mezzanine avec possibilité de d'une quatrième chambre.
 - Sous-sol complet de 180 m² environ - Possibilité de 5 voitures - cave à vin - rangement
 - Garage 2 voitures et parking extérieur
 - Pompe à chaleur air / eau - chauffage par le sol
 - Piscine 10 x 5 chauffée avec volet roulant
- Plus de photos et vidéo sur agence du parc annecy.
Pour toute visite ou renseignement complémentaire, merci de contacter Caroline au 06 80 33 66 88.

Surface	286.00 m ²
Séjour	80 m ²
Superficie du terrain	47 a
Pièces	6
Chambres	3
Niveaux	3
Salle de bains	1
Salle d'eau	2
WC	2 Indépendant
Epoque, année	2012
État général	En bon état
Vue	Montagne
Exposition	Sud
Chauffage	Pompe à chaleur Individuel
Ouvertures	Aluminium, Double vitrage
Assainissement	Tout à l'égout, Conforme
Cuisine	Equippée, Américaine
Ameublement	Partiellement meublé
Stationnement int.	5
Stationnement ext.	5
Taxe foncière	1 800 €/an
Emissions GES	A
Consommations énergétiques	C

Mandat N° 297. Honoraires à la charge du vendeur. Nos honoraires : <http://www.agence-du-parc-annecy.com/honoraires>



agence du parc
2 rue du Docteur Geley
Annecy
www.agence-du-parc-annecy.com
m
contact@agence-du-parc-annecy.com
06 80 33 66 88



• SIRET 53444312200013
Document non contractuel